

Firmenname

Straße, Nr.

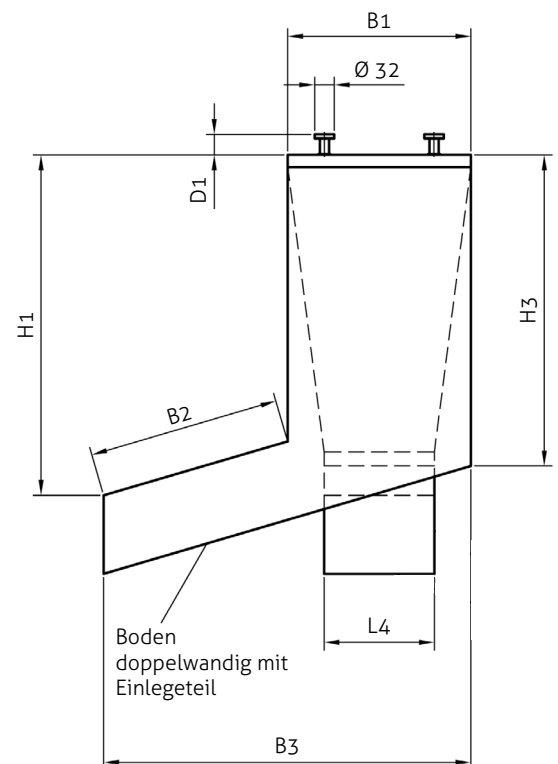
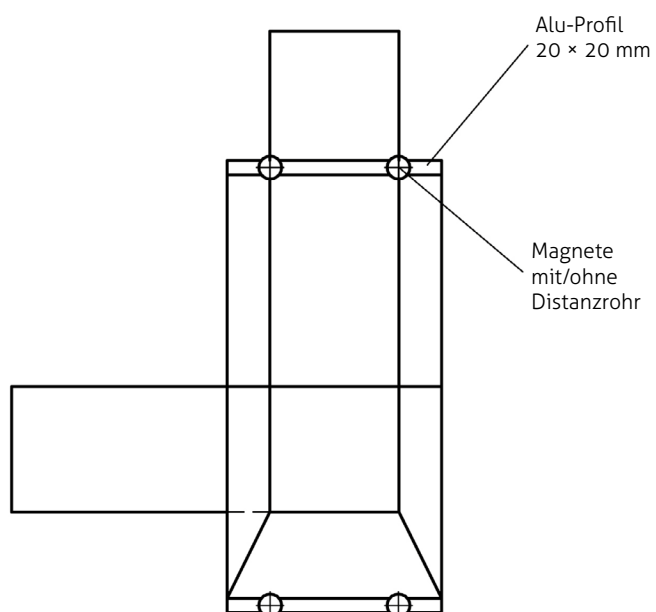
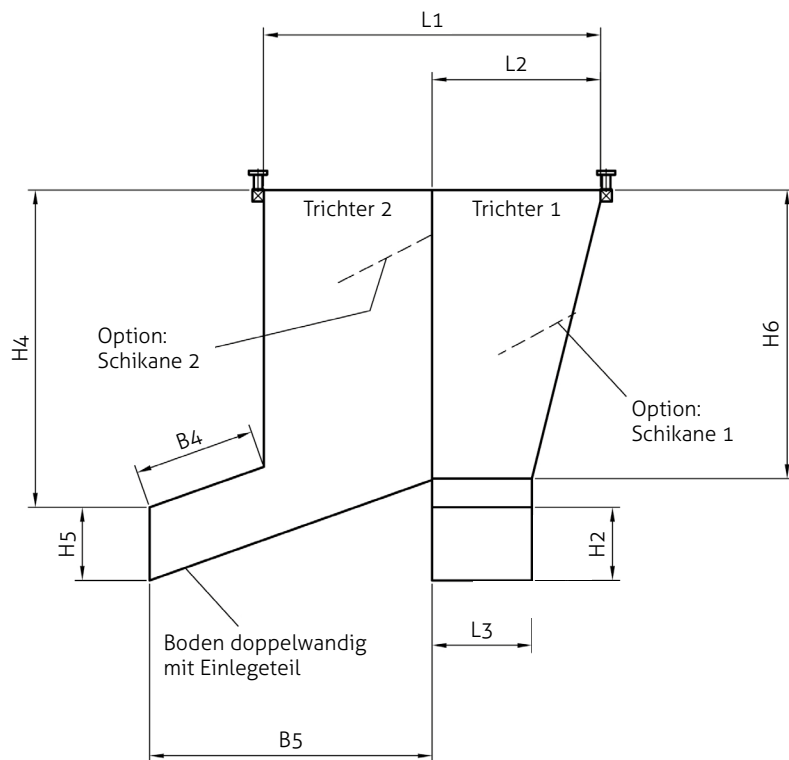
PLZ

Ort

Ansprechpartner

Telefon-Nr.

E-Mail



Menge

Stück

Maße

Form- oder Maschinenbettbreite	B1 =	mm
Gesamtlänge (Formöffnungsweg)	L1 =	mm
Distanz (Unterkante Werkzeug und Oberkante Trichter mindestens 8 mm Magnethöhe)	D1 =	mm
Größe Spritzgussteile (L × B × H)		mm

Trichter 1

Auslaufbreite oben	B2 =	mm
Auslaufbreite unten	B3 =	mm
Öffnungslänge oben	L2 =	mm
Auslauflänge	L3 =	mm
Höhe Oberkante (Oberkante Trichter bis Oberkante Auslauf)	H1 =	mm
Höhe Auslauf	H2 =	mm
Körperhöhe	H3 =	mm

Trichter 2

Auslaufbreite oben	B4 =	mm
Auslaufbreite unten	B5 =	mm
Auslauflänge	L4 =	mm
Höhe Oberkante (Oberkante Trichter bis Oberkante Auslauf)	H4 =	mm
Höhe Auslauf	H5 =	mm
Körperhöhe	H6 =	mm

Materialauswahl

<input type="checkbox"/> FM100.001 (PE, blau)	<input type="checkbox"/> FM100.004 (Kevlar, silber)	<input type="checkbox"/> FM100.010 (PP, antistatisch, weiß)
<input type="checkbox"/> FM100.002 (PVC, silber)	<input type="checkbox"/> FM100.005 (PP, FDA, weiß)	
<input type="checkbox"/> FM100.003 (PVC, blau)	<input type="checkbox"/> FM100.006 (PBT, weiß)	

Befestigungsart

- ☐ Ausführung D (4 × Distanzen + 4 × Magnete)
- ☐ Ausführung M (4 × Magnete)

Optionen

- ☐ Individuelle Lasergravur
- ☐ Austauschbarer Boden → ☐ Trichter 1 → ☐ Trichter 2
- ☐ Schikane 1 → ☐ Trichter 1 → ☐ Trichter 2
- ☐ Schikane 2 → ☐ Trichter 1 → ☐ Trichter 2

Nutzen Sie für den schnellsten Versand unseres Anfrageformulars den kostenlosen **Adobe Acrobat Reader**. So können Sie Ihre Angaben direkt über den Button „**Anfrage senden**“ an uns übermitteln. Alternativ speichern Sie das Formular und senden es ausgefüllt bitte an hankl@holzer-gmbh.com.