

Firmenname

Straße, Nr.

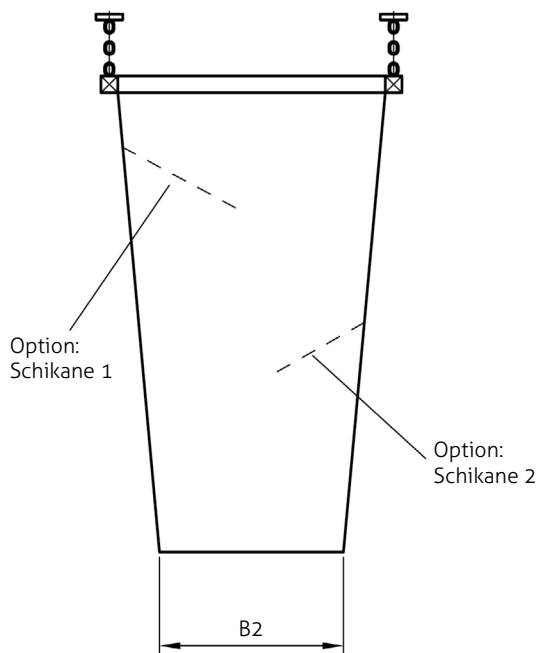
PLZ

Ort

Ansprechpartner

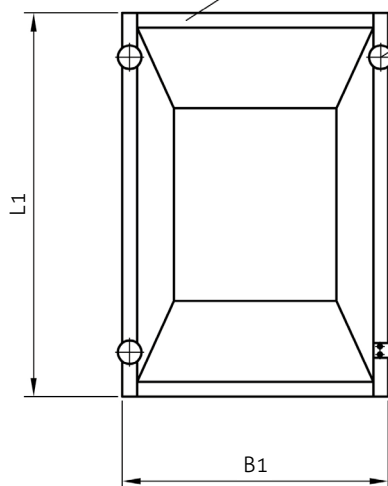
Telefon-Nr.

E-Mail

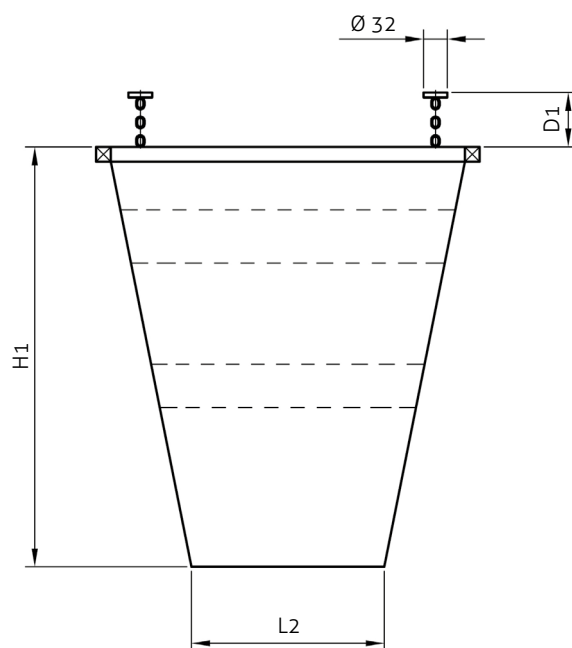


Alu-Rahmen Profil
20 × 20 mm

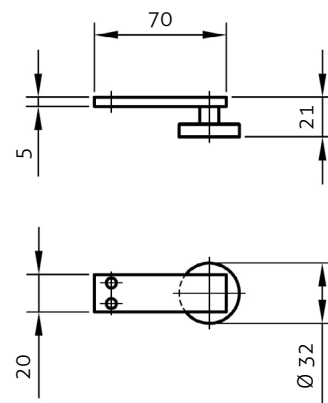
Ausführung K:
4 × Magnete mit gleich langen Ketten
(in Profalnut verschiebbar)



Ausführung T:
4 × Tragarme mit Magneten
(in Profalnut verschiebbar)



Abmessungen Tragarm:



Menge

Stück

Maße

Form- oder Maschinenbettbreite	B1 =	mm
Auslaufbreite	B2 =	mm
Gesamtlänge (Formöffnungsweg)	L1 =	mm
Auslauflänge	L2 =	mm
Gesamthöhe (ohne Distanzen)	H1 =	mm
Distanz (Unterkante Werkzeug und Oberkante Trichter mindestens 8 mm Magnethöhe)	D1 =	mm
Größe Spritzgussteile (L × B × H)		mm

Materialauswahl

- | | | |
|--|---|---|
| <input type="checkbox"/> FM100.001 (PE, blau) | <input type="checkbox"/> FM100.004 (Kevlar, silber) | <input type="checkbox"/> FM100.010 (PP, antistatisch, weiß) |
| <input type="checkbox"/> FM100.002 (PVC, silber) | <input type="checkbox"/> FM100.005 (PP, FDA, weiß) | |
| <input type="checkbox"/> FM100.003 (PVC, blau) | <input type="checkbox"/> FM100.006 (PBT, weiß) | |

Befestigungsart

- ☐ Ausführung D (4 × Distanzen + 4 × Magnete)
- ☐ Ausführung K (4 × Ketten + 4 × Magnete (Standard 200 mm) + 4 × Ringhaken)
- ☐ Ausführung M (4 × Magnete)
- ☐ Ausführung T (4 × Tragarme + 4 × Magnete)

Optionen

- | | |
|--|-------------------------------------|
| <input type="checkbox"/> Individuelle Lasergravur | <input type="checkbox"/> Schikane 1 |
| <input type="checkbox"/> Ausschnitt für Förderbänder (B-Seite) | <input type="checkbox"/> Schikane 2 |
| <input type="checkbox"/> Ausschnitt für Förderbänder (L-Seite) | |

Nutzen Sie für den schnellsten Versand unseres Anfrageformulars den kostenlosen **Adobe Acrobat Reader**. So können Sie Ihre Angaben direkt über den Button „**Anfrage senden**“ an uns übermitteln. Alternativ speichern Sie das Formular und senden es ausgefüllt bitte an hankl@holzer-gmbh.com.